

# **REJESTRATOR WILGOTNOŚCI i TEMPERATURY EBI-2-TH**

**EBI - 2 - TH** jest miniaturowym rejestratorem wilgotności względnej i temperatury, zasilanym z wbudowanej długowiecznej baterii litowej.

Oferowany jest w 6 wersjach:

- z czujnikiem wewnętrznym
- w standardzie Ex
- z czujnikiem zewnętrznym "powietrznym"
- z czujnikiem zewnętrznym "penetracyjnym"
- z czujnikiem zewnętrznym "mieczowym"
- do montażu w sieci monitoringu złożonej z max. 64 rejestratorów połączonych na stałe z centralnym PC poprzez kable BUS (-740)

Rejestrator **EBI-2-TH** wyposażony jest w bardzo dużą pamięć nieulotną, wytrzymałą obudowę, wyświetlacz LCD, port RS 232.

**EBI-2-TH** jest urządzeniem bezprzewodowym i w pełni autonomicznym (w trakcie rejestracji nie wymaga komputera ani zasilania).

Zaprogramowanie pamięci, a następnie jej odczyt i prezentacja zapisów odbywa się za pomocą komputera PC, dzięki bardzo prostemu w obsłudze oprogramowaniu WINLOG (V) dla Windows. Program jest zgodny z CFR21PART11.

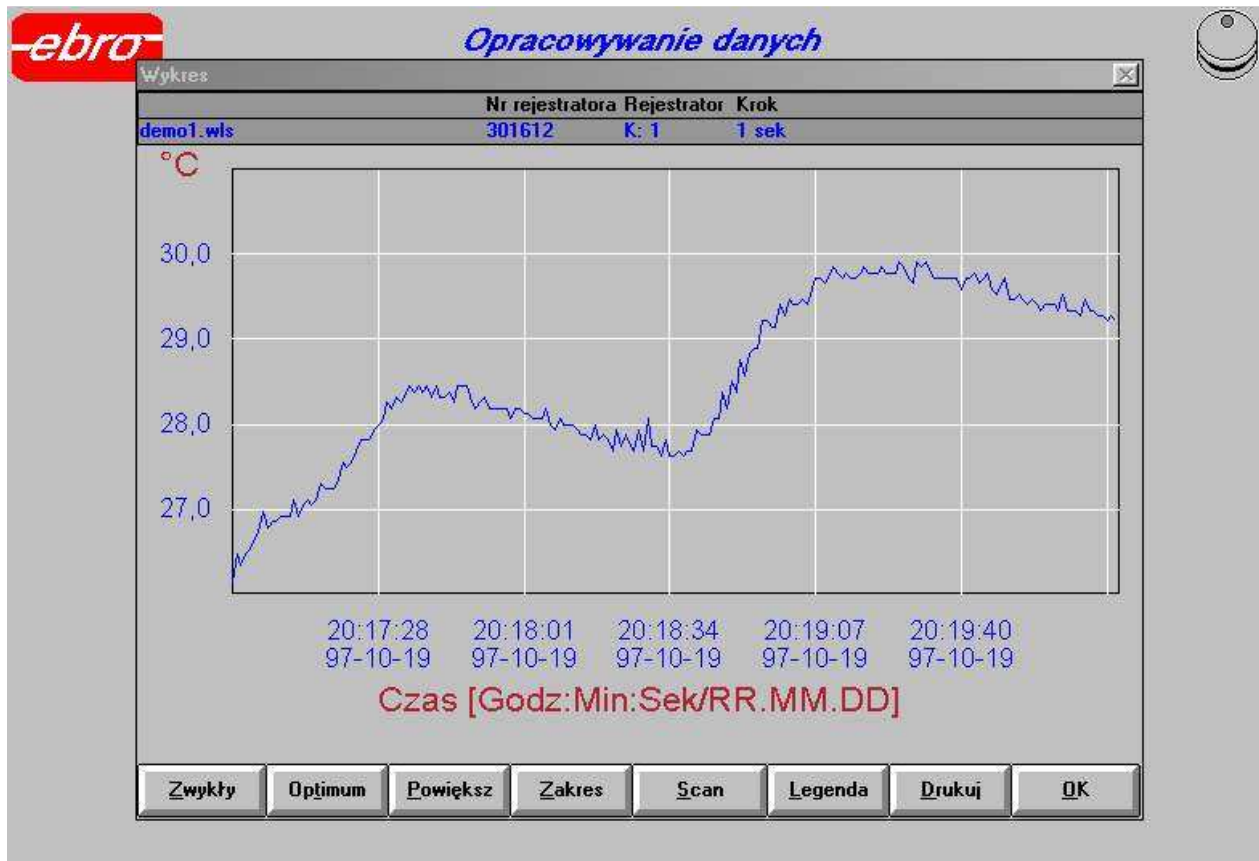
Każdy rejestrator wyposażony jest w indywidualny certyfikat kalibracji.



Skala 1:1

„EDO” Dariusz Szwedo

48-200 Prudnik, ul. Kochanowskiego 10/2 NIP 753-138-56-05 REGON 531399413  
tel. 077/436 55 02 fax 077/544 90 47 tel. kom. 0504175823 e-mail: [biuro@edo.biz.pl](mailto:biuro@edo.biz.pl)  
konto: BRE SA – WBE / Łódź nr: 72 1140 2004 0000 3102 4022 3980



Program WINLOG

## EBI-2-TH

Zakres pomiarowy :	- 40 ... + 85 ° C ; 0 ... 100 % rH
Dokładność :	lepsza niż: 0,2 ° C ; 1 % rH
Czułość :	0,1 ° C ; 0,1 % rH
Czujniki	Pt 1000, czujnik pojemnościowy
Obudowa :	ABS
Transmisja danych :	wbudowany port RS 232, sygnał sterowniczy generowany przy przekroczeniu progów dla temp. i wilg. (progów dolnych i górnych)
Ilość kanałów :	2 (temperatura + wilgotność)
Odstęp (krok) rejestracyjny :	dowolnie programowany (1 sek. ... 2,5 godz.)
Pojemność pamięci :	60 tys. wartości w jednej sesji
Zasilanie :	długowieczna bateria litowa na 8 lat
Wbudowany wyświetlacz :	LCD wytrzymały na niskie temperatury; Aktualne wartości temperatury oraz wilgotności względnej wyświetlane są naprzemiennie co kilka sekund
Dopuszczalne ciśnienie w strefie Ex :	wg IEC 79-0
Obsługa :	poprzez program WINLOG
Wymiary i masa :	96 x 48 x 28 mm, 100 g

# Precision Humidity / Temperature Logger

## Accessories for EBI 2-TH-611/612

### External probe for EBI 2-TH-612



Air probe incl. sinter filter

EBI FUE-L



Blade probe

EBI FUE-E



Penetration probe

EBI FUE-S